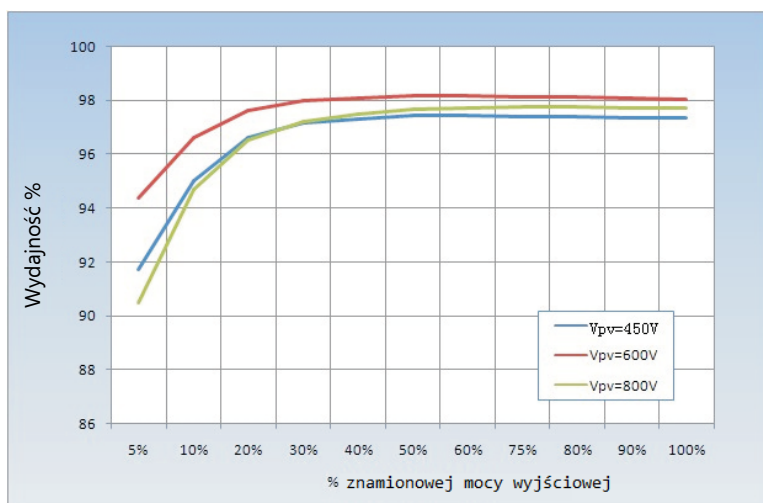


MASS ENERGY INVERTER- seria inwerterów trójfazowych

» 3.3KTL-X/4.4KTL-X/5.5KTL-X/6.6KTL-X/8.8KTL-X/11KTL-X/12KTL-X



Wykresy wydajności

Wysoka sprawność

- Maks. wydajność 98,3%
- Precyzyjny algorytm śledzenia MPPT w czasie rzeczywistym
- Szeroki zakres napięć zasilania w punkcie MPPT (250-960V)

Uniwersalne i wydajne rozwiązania systemu zarządzania energią

- Wyłącznik DC w standardzie
- 4 calowy wyświetlacz, menu w języku angielskim
- Idealne rozwiązanie dla małych i dużych instalacji PV

Niskie koszty utrzymania

- Duża wydajność
- Aluminiowa obudowa odporna na korozję
- Różnorodne rozwiązania monitoringu przez (RS 485, Wi-Fi)
- Nieduże rozmiary, niewielka waga

Inteligentne zarządzanie siecią (AC)

- Kontrola mocy biernej
- Automatykzna regulacja mocy w przypadku przekroczenia częstotliwości
- Kontrola zakresu mocy czynnej i biernej

MASS ENERGY INVERTER- seria inwerterów trójfazowych

3.3KTL-X/4.4KTL-X/5.5KTL-X/6.6KTL-X/8.8KTL-X/11KTL-X/12KTL-X

DANE TECHNICZNE	SOFAR 3.3 KTL-X	SOFAR 4.4 KTL-X	SOFAR 5.5 KTL-X	SOFAR 6.6 KTL-X	SOFAR 8.8 KTL-X	SOFAR 11 KTL-X	SOFAR 12 KTL-X
Wejście (DC)							
Typowa moc PV	3600W	4800W	6000W	7200W	9600W	12000W	14400W
Maksymalna moc DC / MPPT	3600W(300V-850V)	4800W(440V-850V)	6000W(545V-850V)	7200W(660V-850V)	8800W(800V-850V)	8800W(800V-850V)	8800W(800V-850V)
Ilość niezależnych MPPT	2						
Ilość wejść DC	1 dla każdego MPPT						
Maksymalne napięcie wejściowe	1000V						
Napięcie załączenia	180V						
Znamionowe napięcie wejściowe	600V						
Zakres napięcia MPPT	160V-960V						
Zakres napięcia zasilania	190V-850V	190V-850V	240V-850V	290V-850V	380V-850V	480V-850V	575V-850V
Maksymalne natężenie wejściowe MPPT	11A/11A						
Wejściowy prąd dla każdego MPPT	14A						
Wyjście (AC)							
Moc znamionowa	3000W	4000W	5000W	6000W	8000W	10000W	12000W
Maksymalna moc AC	3300VA	4400VA	5500VA	6600VA	8800VA	11000A	13200VA
Maksymalny prąd wyjściowy	4,8A	6,4A	8,0A	9,6A	12,8A	15,9A	19,1A
Nominalne napięcie AC	3/N/PE,220/380 3/N/PE,230/400 3/N/PE,240/415						
Nominalny zakres napięcia AC	184V-276V (zgodnie z lokalnymi standardami)						
Nominalna częstotliwość	50/60Hz						
Zakres częstotliwości sieci	50Hz, +/- 5Hz (zgodnie z lokalnymi standardami)						
Zakres regulacji mocy czynnej	0-100%						
THDI	<3%						
Współczynnik mocy	1 (regulacja +/- 0,8)						
Efektywność							
Maksymalna efektywność	98%						
Efektywność europejska (EU/CEC)	97,50%						
Nocny pobór energii	<1W						
moc rozruchu	45W						
Efektywność dostrajania MPPT	>99,5%						
Zabezpieczenia							
Ochrona przed odwróconą polaryzacją DC	tak						
Odłącznik DC	tak						
Zabezpieczenia	zabezpieczenie antywyspowe, RCMU, monitoring uziemienia						
Certyfikaty	IEC 62116, IEC 61727, IEC 61683, IEC 60068(1,2,14,30), IEC 62109-1/2						
ARPC	opcjonalnie						
Łączność							
Jednostka zarządzania mocą	Zgodnie z certyfikacją i zamówieniem						
Rodzaje łączności	Wi-Fi (opcjonalnie), GPRS (opcjonalnie), karta SD, RS485						
Przechowywanie danych	25 lat						
Dane ogólne							
Zakres temperatur otoczenia	od -25°C do +60°C						
Rodzaj	beztransformatorowy						
Typ ochrony	IP65						
Zakres wilgotności względnej	0-100% brak kondensacji						
Maksymalna wysokość	2000m						
Poziom hałasu	<29db						
Masa	21kg					22kg	
Chłodzenie	naturalne						
Wymiary	483x452x200mm						
Wyświetlacz	LCD						
Gwarancja	10 lat						